

MARASI RIVERSIDE



Dubai Properties (DP) is a leading Dubai-based real estate master developer known for the development and management of prominent destinations across the Emirate.

DP's portfolio of mixed-use contemporary residential, commercial developments, landmarks and luxury destinations include the upmarket Jumeirah Beach Residence, 1/JBR; the DUBAILAND district (The Villa, Al Waha, Remraam, Arabella, and Mudon); residential and commercial developments in Business Bay, the mixed-use developments along the Dubai Creek extension such as Bay Square, The Executive Towers, Bellevue Towers and Vision Tower, as well as developments around the Dubai Creek, such as Dubai Wharf and Manazel Al Khor.

As one of Dubai's largest asset managers, DP maintains an extensive residential, commercial and retail leasing portfolio which includes residential units in Layan, Shorooq, Ghorroob, Al Khail Gate communities, Nuzul staff accommodation, and the management and leasing services of retail space across destinations such as JBR, Bay Avenue and Bay Square in Business Bay, in addition to a growing portfolio of community retail in its residential communities.

تعتبر دبي للعقارات من أبرز شركات تطوير العقارات وإدارة الأصول في دبي، حيث تشتهر بعقاراتها في مختلف أنحاء الإمارة.

أنشأت الشركة مشاريع عمرية متعددة الاستخدامات للتطوير السكني والتجاري، إلى جانب عدد من المعالم الباهرة والوجهات الفاخرة، وعلى رأسها "جميرا بيتش ريزيدنس جي بي آر"، مشروع "دبي لاند" ("ذا فيلا"، "الواحة"، "مرام"، "أرابيلا"، و"مُدن")، فضلاً عن مشاريع التطوير التجاري والسكني في الخليج التجاري، مثل "بي سكوير"، "ذا إكزكوتيف تاورز"، "فيجين تاور"، "بيلفيو تاور"، "دبي وورف"، و"منازل الخور".

وباعتبارها من رواد إدارة الأصول العقارية في دبي، تتنوع مشاريع دبي للعقارات لتشمل المشاريع السكنية والتجارية والمساحات المؤجرة، حيث تنتشر الوحدات السكنية في كل من "ليان"، "شروق"، "غروب"، "بوابة الخيل"، و"نزل" لمساكن العاملين. كما تغطي خدمات التأجير والإدارة مساحات تجارية واسعة في مختلف الوجهات الجذابة، مثل: جميرا بيتش ريزيدنس، "بي أفنيو" و"بي سكوير" في الخليج التجاري، بالإضافة إلى عدد متزايد من المساحات التجارية ضمن أحيائها السكنية.



WELCOME TO BUSINESS BAY

Business Bay is one of Dubai's most iconic districts – combining striking architecture with the beauty of Dubai Canal – Business Bay is the perfect mix of commercial and residential – with a range of world-class facilities and activities to suit every lifestyle.

As a recognised destination for leading international and local businesses, eye-catching office spaces are connected by first-rate transport – whether by road, rail or canal, while stunning apartment towers live amongst an incredible array of entertainment and retail facilities.

أهلاً بك في الخليج التجاري

تعتبر منطقة الخليج التجاري واحدة من أشهر المناطق الراقية في دبي . حيث يجتمع فيها النمط العمراني المميز مع سحر وجمال قناة دبي المائية. تضم منطقة الخليج التجاري مزيجاً فريداً من الأبراج السكنية والتجارية الزاخرة بأروع المرافق الترفيهية العالمية التي تناسب أسلوب حياتك.

كما تشتهر منطقة الخليج التجاري بكونها الوجهة المثلى للشركات العالمية والمحلية، حيث توفر مكاتب أليفة يسهل الوصول إليها بواسطة أرقى وسائل النقل سواء عن طريق البر أو المترو أو القناة المائية، بينما تحيط المرافق الترفيهية ومتاجر التجزئة بالأبراج السكنية الفاخرة من كل جانب.

AN ADDRESS YOU'LL BE PROUD TO CALL YOUR OWN

On the banks of Dubai Canal, in the heart of Business Bay, Marasi Riverside is part of a brand new development by Dubai Properties, a space that offers everything you've been looking for in a downtown apartment.

With spacious apartments in a bespoke design, along with sweeping views from your balcony of Dubai's most famous landmarks, such as the canal and the Burj Khalifa, Marasi Riverside is the place where you can thrive.

Marasi Riverside offers quick access to Sheikh Zayed Road, the Dubai Metro and ferry station—giving you the ultimate in connected city living.

العنوان الذي تفخر بالانتماء إليه

على ضفاف قناة دبي المائية، وفي قلب منطقة الخليج التجاري النابضة بالحياة، يقع المشروع الجديد مراسي ريفرسايد التي قامت دبي للعقارات بتطويره، إنه المكان الرحب الذي يوفر لك كل شيء تبحث عنه في شقة تقع وسط المدينة.

مشروع مراسي ريفرسايد هو المكان الذي تزدهر فيه حياتك وذلك بفضل الشقق السكنية ذات المساحات الواسعة والتصميم الأنيق، بالإضافة إلى المناظر الخلابة من شرفتك لمعالم دبي الأكثر شهرة، مثل القناة المائية وبرج خليفة.

يتميز مشروع مراسي ريفرسايد بسهولة الوصول إليه من شارع الشيخ زايد، حيث مترو دبي ومحطة القوارب، ما يمنحك سلاسة العيش في قلب المدينة.





IT'S TIME TO UPGRADE YOUR LIFESTYLE

Relax and watch the sunset from the lush greenery of our gardens and courtyards. Whatever the perfect day looks like to you – you can find it at Marasi Riverside.

حان الوقت لترتقي بأسلوب حياتك

استرخ واستمتع بمنظر الغروب من حدائقنا وساحاتنا. ومهما كان اليوم المثالي يعني لك، سوف تجده في مراسي ريفرسايد.



STUNNING CITY VIEWS

A ROOM WITH A VIEW

The expansive glass façades at Marasi Riverside offer very attractive views of the city. The project also hosts a range of facilities that offer residents the lifestyle they aspire to.

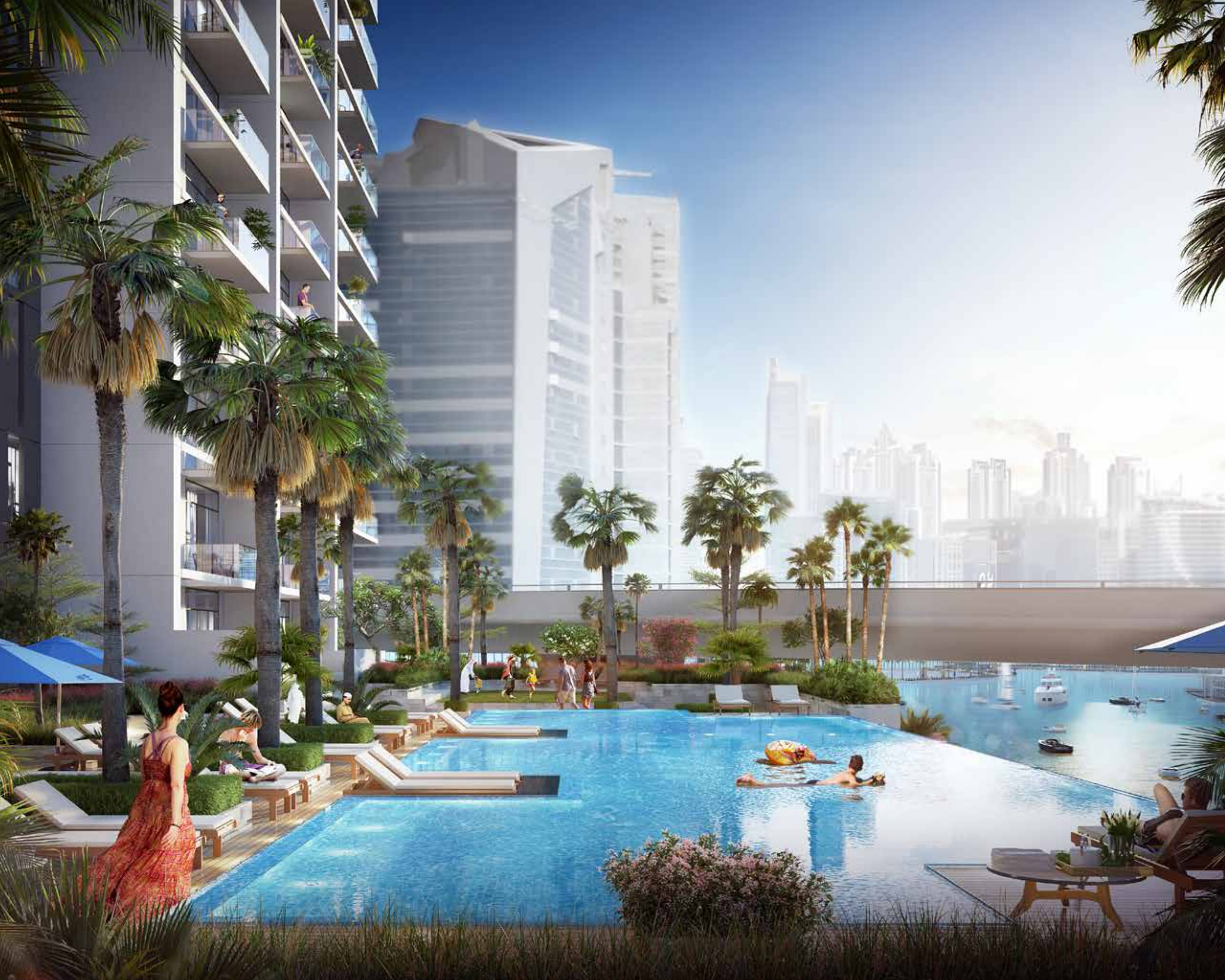
With spacious apartments in a bespoke design, along with sweeping views from your balcony of Dubai's most famous landmark, Marasi Riverside is the place where you can thrive.

إطلالة مذهلة على المدينة

وحدات سكنية بإطلالة رائعة

توفر الوحدات السكنية في مراسي ريفرسايد إطلالة أخاذة على المدينة من خلال واجهاتها الزجاجية الواسعة والحديثة. ويتميز المشروع أيضاً بوجود مجموعة من المرافق التي تقدم للسكان أسلوب الحياة الذي يتطلعون إليه.

مشروع مراسي ريفرسايد هو المكان الذي تزدهر فيه حياتك وذلك بفضل الشقق السكنية ذات المساحات الواسعة والتصميم الأنيق، بالإضافة إلى المناظر الخلابة من شرفتك لمعالم دبي الأكثر شهرة.



FACILITIES

Start your day off with an energising workout in either the indoor or outdoor gym, followed by a morning splash in the swimming pool. And if your little ones want to share in the aquatic fun, there is a dedicated children's swimming pool.

المرافق الترفيهية

ابدأ يومك بحيوية ونشاط مع التمارين الصباحية في صالة الجيم الداخلية أو الخارجية، وبعدها امنح نفسك قسطاً من الانتعاش في بركة السباحة. وإذا كان لدى أولادك رغبة بمشاركتك الأنشطة المائية المرحية، هناك بركة سباحة مخصصة للأطفال.

CLOSER TO YOU

With retail spaces, cafés and restaurants, a neighbourhood park and the 10km of Canal promenade, Marasi Riverside offers so much more to do and see.

الأقرب إليك

بفضل وجود محلات التجزئة، المقاهي والمطاعم، حديقة الحي وممشى بمحاذاة القناة بطول ١٠ كيلومتر، يقدم لك مشروع مراسي ريفرسايد المزيد ويفوق كل توقعاتك.



IDEAL LOCATION
WITH EASY ACCESS

موقع مثالي
يسهل الوصول إليه

5



وسط مدينة دبي
Downtown Dubai



محطة مترو الخليج التجاري
Business Bay Metro Station

15



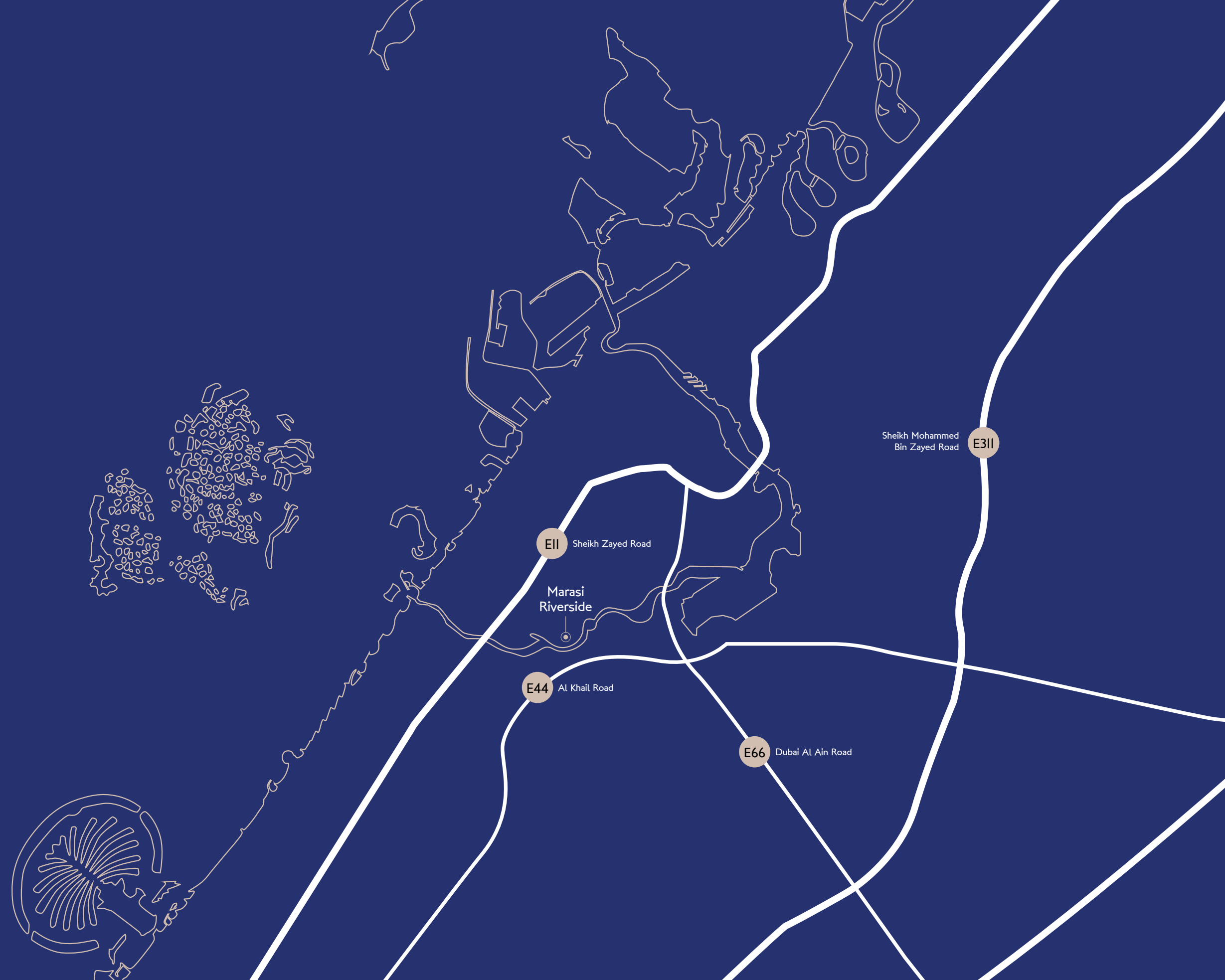
مطار دبي الدولي
Dubai International Airport

Walking
Distance



ممشى مراسي
Marasi Promenade

minutes دقائق



MARASI RIVERSIDE INTERNAL FINISHES

ENTRY:

Flooring: Porcelain tiles

Wall: Paint finish

Skirting: Matching floor finish

Front Door: Solid, veneered door on hardwood frames, hardwood architraves with security door lock, peephole and stainless steel hardware

LIVING / DINING ROOM:

Flooring: Porcelain tiles

Wall: Emulsion paint

Skirting: Matching floor finish

Ceiling: Paint

POWDER ROOM:

Flooring: Porcelain tiles

Wall: Moisture resistant paint and porcelain tiles

Ceiling: Painted moisture resistant gypsum board ceiling + gypsum ceiling tiles

Sanitary Ware: White ceramic sanitary ware

Accessories: Chrome plated accessories

Vanity: Stone counter top with vanity and stainless steel hardware

Fixtures: Chrome plated sanitary ware fittings

Mirror: Surface mounted mirror above vanity

Door: High grade laminate door with stainless steel hardware

KITCHEN:

Flooring: Porcelain tiles

Wall: Ceramic tile splash back + moisture resistant paint

Skirting: Matching floor finish

Ceiling: Painted moisture resistant gypsum board ceiling + gypsum ceiling tiles

Counter Tops: Stone counter top

Sink: Stainless steel sink with drain tray

Fixtures: Chrome plated fittings

Appliances: Built-in hood, hob, oven, dishwasher and refrigerator

Cabinets: Moisture resistant laminate cabinets with stainless steel hardware

PASSAGE:

Flooring: Porcelain tiles

Wall: Emulsion paint

Skirting: Matching floor finish

Ceiling: Emulsion paint

STORE ROOM:

Flooring: Ceramic tiles

Wall: Paint

Skirting: Matching floor finish

Ceiling: Paint

Doors: Laminate door with stainless steel hardware

GUEST BATHROOM:

Flooring: Ceramic tiles

Wall: Ceramic tiles with moisture resistant paint on walls

Ceiling: Painted gypsum ceiling tiles

Doors: Laminate door with chrome plated hardware

Mirrors: Surface mounted mirror above basin

Fixtures: Standard grade fittings

Sanitary Ware: White ceramic sanitary ware

LAUNDRY / UTILITY / STORE ROOM:

Flooring: Porcelain tiles

Wall: Emulsion paint

Skirting: Matching floor finish

Ceiling: Paint

Doors: High grade laminate doors with stainless steel hardware.

Provisions for washer dryer provided

التشطيبات الداخلية لمشروع مراسي ريفرسايد

المدخل:

الأرضية: بلاط من البورسلين

الجدران: طبقة دهان

حافة الجدران: منسجمة مع الأرضية

الباب الرئيسي: صلب مكسو مع إطار من الخشب الصلب.

جزء علوي من الخشب الصلب مع قفل محكم، وثقب للرؤية، وأجزاء من الستانلس ستيل

غرفة المعيشة / الطعام:

الأرضية: بلاط من البورسلين

الجدران: دهان ذو أساس مائي

حافة الجدران: منسجمة مع التشطيبات

السقف: طبقة دهان

حمام الضيوف:

الأرضية: بلاط من البورسلين

الجدران: دهان مضاد للرطوبة وبلاط من البورسلين

السقف: سقف من الجبس مع دهان مضاد للرطوبة + بلاط من الجبس للسقف

الأدوات الصحية: سيراميك أبيض

الاكسسوارات: مطلية بالكروم

منضدة الزينة: مغسلة مركبة صلبة ووحدة تخزين مع أجزاء من الستانلس ستيل

التجهيزات: صنابير وأجزاء معدنية مطلية بالكروم

المرآة: مثبتة فوق منضدة الزينة

الأبواب: خشب مضغوط مع أجزاء من الستانلس ستيل

المطبخ:

الأرضية: بلاط من البورسلين

الجدران: بلاط من البورسلين مضاد للرداذ والبقع + دهان مضاد للرطوبة

حافة الجدران: منسجمة مع الأرضية

السقف: سقف من الجبس مع دهان مضاد للرطوبة + بلاط من الجبس للسقف

سطح الخزائن: سطح خزائن من البرخام

المغسل: مزدوج من الستانلس ستيل مع سطح لتصريف الماء

التجهيزات: مطلية بالكروم

الأدوات: شفاط مطبخ مدمج، ثلاجة، فرن، وغسالة صحون

أماكن التخزين: خزائن من الخشب المضغوط مضادة للرطوبة مع أجزاء من الستانلس ستيل

الممر:

الأرضية: بلاط من البورسلين

الجدران: دهان ذو أساس مائي

حافة الجدران: منسجمة مع التشطيبات

السقف: طبقة دهان

غرفة التخزين:

الأرضية: بلاط من البورسلين

الجدران: طبقة دهان

حافة الجدران: منسجمة مع التشطيبات

السقف: طبقة دهان

الأبواب: خشب مضغوط مع أجزاء من الستانلس ستيل

حمام الضيوف:

الأرضية: بلاط من البورسلين

الجدران: بلاط من السيراميك مع دهان مضاد للرطوبة

السقف: ألواح من الجبس المدهون

الأبواب: إطار خشبي مع أدوات مطلية بالكروم

المرآة: مثبتة فوق المغسلة

التجهيزات: صنابير وأجزاء معدنية

الأدوات الصحية: سيراميك أبيض

حجرة الغسيل / الأدوات / التخزين:

الأرضية: بلاط من البورسلين

الجدران: دهان ذو أساس مائي

حافة الجدران: منسجمة مع التشطيبات

السقف: طبقة دهان

الأبواب: خشب مضغوط مع تجهيزات من الستانلس ستيل مع جزء مخصص للغسالة

MARASI RIVERSIDE INTERNAL FINISHES

MASTER BEDROOM:

Flooring: Porcelain tiles

Wall: Emulsion paint

Skirting: Matching floor finish

Ceiling: Paint

Wardrobes: High grade laminate finish wardrobes with stainless steel hardware

Doors: High grade laminate door with stainless steel hardware

MASTER BATHROOM:

Flooring: Porcelain tiles

Wall: Ceramic tiles

Skirting: Matching floor finish

Ceiling: Painted moisture resistant gypsum board ceiling + gypsum ceiling tiles

Sanitary Ware: White ceramic sanitary ware

Accessories: Chrome plated finish

Vanity Counter: Stone counter top and vanity with stainless steel hardware

Fixtures: Chrome plated mixer taps and sanitary ware fittings

Mirror: Surface mounted mirror above vanity

Doors: High grade laminate door with stainless steel hardware

BEDROOMS:

Flooring: Porcelain tiles

Wall: Emulsion paint

Skirting: Matching floor finish

Ceiling: Emulsion paint

Doors: High grade laminate door with stainless steel hardware

Wardrobes: High grade laminate finish with stainless steel hardware

BATHROOMS:

Flooring: Porcelain tiles

Wall: Painted moisture resistant gypsum board ceiling + gypsum ceiling tiles

Ceiling: Painted moisture resistant gypsum board ceiling + gypsum ceiling tiles

Skirting: Matching floor finish

Sanitary Ware: White ceramic sanitary ware

Accessories: Chrome plated accessories

Vanity Counter: Stone counter and vanity with stainless steel hardware

Fixtures: Chrome plated mixer taps and sanitary ware fittings

Mirror: Surface mounted mirror above vanity

Doors: High grade laminate door with stainless steel hardware

التشطيبات الداخلية لمشروع مراسي ريفرسايد

غرفة النوم الرئيسية:

الأرضية: بلاط من البورسلين

الجدران: دهان ذو أساس مائي

حافة الجدران: منسجمة مع التشطيبات

السقف: طبقة دهان

الخزائن: خشب مضغوط مع أجزاء من الستانلس ستيل

الأبواب: إطار من الخشب المميّز مع تجهيزات من الستانلس ستيل

الحمام الرئيسي:

الأرضية: بلاط من البورسلين

الجدران: بلاط من السيراميك

حافة الجدران: منسجمة مع الأرضية

السقف: سقف من الجبس مع دهان مضاد للرطوبة + بلاط من الجبس للسقف

الأدوات الصحية: سيراميك أبيض

الاكسسوارات: مطلية بالكروم

منضدة الزينة: مغسلة مركبة صلبة ووحدة تخزين مع أجزاء من الستانلس ستيل

التجهيزات: صنابير وأجزاء معدنية مطلية بالكروم

المرآة: مثبتة فوق منضدة الزينة

الأبواب: إطار من الخشب المميّز مع تجهيزات من الستانلس ستيل

غرف النوم:

الأرضية: بلاط من البورسلين

الجدران: دهان ذو أساس مائي

حافة الجدران: منسجمة مع التشطيبات

السقف: دهان ذو أساس مائي

الأبواب: خشب مضغوط مع أجزاء من الستانلس ستيل

الخزائن: خشب مضغوط مع أجزاء من الستانلس ستيل